

TECHNISCHE DATEN

Fluke TruTest™ Software zur Datenverwaltung und Berichterstellung



Die bedienungsfreundliche Lösung zur Datenverwaltung

Die Software Fluke TruTest vereinfacht die Datenverwaltung und Berichterstellung für die Prüfung elektrischer Geräte gegenüber herkömmlichen Verfahren. Unabhängig davon, ob Sie ortsfeste Installationen oder Geräte in einem Büro prüfen, Reparaturen in einer Werkstatt überprüfen oder Wiederholungsprüfungen durchführen, ist eine ordnungsgemäße Datenverwaltung von entscheidender Bedeutung, um für Kunden leicht verständliche Berichte erstellen zu können. Dank der Kompatibilität mit immer mehr Prüf- und Messgeräten von Fluke und Beha-Amprobe können Sie mit der TruTest Software Messergebnisse schnell und einfach direkt aus Ihren Gerätetestern importieren, von Geräten übertragene Dateien verwalten oder Daten bei Bedarf manuell eingeben.

Mit einer optimierten Bedienoberfläche und einem intuitiven Arbeitsablauf können Messdaten einfach in druckfähige Prüfprotokolle und Berichte mit Ihrem Firmenlogo und Ihrer elektronischen Signatur formatiert werden.

OPTIMIERTE DATENVERWALTUNG

Durch die intuitive, moderne Bedienoberfläche und die Funktion zur Erstellung maßgeschneiderter Berichte können Sie problemlos Prüfergebnisse, Kunden- und Standortdaten verwalten und Berichte schnell erstellen

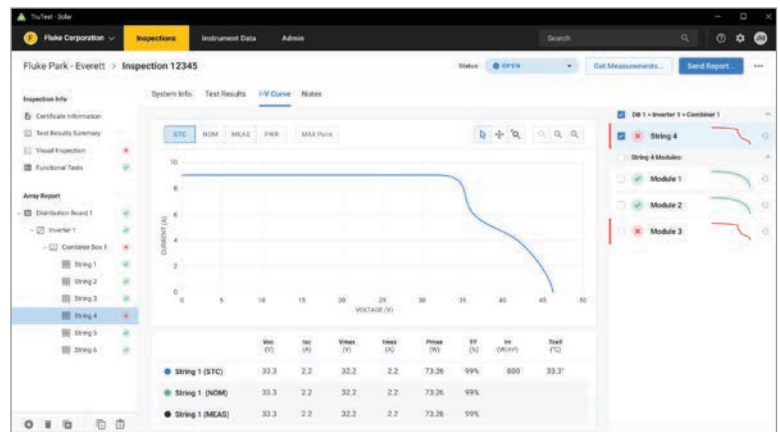
ERSTELLUNG MASSGESCHNEIDERTER AUTOMATISCHER PRÜFABLÄUFE

Sie können zwischen voreingestellten Codes für automatische Prüfungen auswählen oder eigene Prüfabläufe erstellen und dadurch sicher sein, dass Elektriker und Techniker die richtigen Daten am richtigen Standort erfassen

ÜBERSICHTSDARSTELLUNG (DASHBOARD)

Anhand der Übersichtsdarstellung kann sich der Anwender sofort einen Überblick über den Zustand bei allen Kunden verschaffen und nach Bedarf detailliertere Ansichten auswählen

- Einfache Verwaltung der Messdaten
- Schnelle Erstellung von Prüfprotokollen und Berichten
- Kostenlose Updates für 5 Jahre nach der Installation
- Einfache Datenerfassung und Übertragung in Datenbanken
- Ermöglicht manuelle Dateneingabe
- Intuitive Bedienoberfläche
- Schnelle und einfache Nutzung



In der Solar SMFT-Software angezeigte I-U-Kennlinie



Kompatibilität

TruTest™ ist mit einer wachsenden Liste von Prüf- und Messgeräten von Fluke und Beha-Amprobe kompatibel. Hierzu zählen folgende Modelle:

Multifunktions-PV-Analysator

- Fluke SMFT-1000

Gerätetester

- Fluke 6500
- Fluke 6500-2
- Beha-Amprobe GT-600
- Beha-Amprobe GT-650
- Beha-Amprobe GT-800
- Beha-Amprobe GT-900

Installationstester

- Fluke 1653
- Fluke 1653B
- Fluke 1654B
- Fluke 1662
- Fluke 1663
- Fluke 1664 FC
- Beha-Amprobe ProInstall-100
- Beha-Amprobe ProInstall-200

Datenbanken aus der Fluke DMS-Software oder der Beha-Amprobe ES Control-Software können ebenfalls konvertiert und auf die TruTest Software-Plattform übertragen werden. Für die Konvertierung der DMS/ES Control-Datenbank wird Microsoft Access Runtime 2016 benötigt.

(*). Weitere Informationen finden Sie in der TruTest Anleitung.

Umfassende Erstellung von Berichten und Protokollen

Die Fluke TruTest Software vereinfacht die Erstellung von Berichten, sodass Sie schnell und einfach aussagefähige Prüfprotokolle und Berichte erstellen können, was Ihnen Zeit und Geld spart. Enthalten ist eine wachsende Liste von Berichten, die für Normen wie DIN VDE 0701-0702, ÖVE/ÖNORM E 8701, SNR 462638, NEN3140, IEC 62446-1 und EU-Richtlinie 2009/104/EC (BetrSichV). geeignet sind. Alle Berichte sind auf Knopfdruck verfügbar, und eine vorkonfigurierte internationale Vorlage sorgt dafür, dass die TruTest Software Ihre Aufgaben erfüllt, unabhängig von Ihrem Standort.

Baumstruktur

Die hierarchische Baumstruktur wird verwendet, um Kunden, Standorte und Inspektionen mit anpassbaren Ressourcen wie Verteilerschränken, Wechselrichtern, Anschlusskästen, Modulreihen und einzelnen Modulen darzustellen. Dadurch ist sie ideal für den Einsatz in PV-Anlagen verschiedener Größen geeignet und ermöglicht Ihnen gleichzeitig Flexibilität bei Prüfungen und Berichten. Jedes Element ist als einzelner Baumknoten dargestellt. Nach Auswahl eines Baumknotens werden dessen Eigenschaften angezeigt. In der Baumstruktur können weitere Knoten hinzugefügt, Knoten gelöscht, Knoten kopiert, Teilbäume kopiert und Knoten bearbeitet werden.

Demo-Software und Softwarepakete

Kostenlose Demo-Software ist unter www.fluke.com/trutestsoftware erhältlich. Starten Sie nach dem Download die Installation durch Doppelklick auf die Softwaredatei. Das Setup-Programm führt Sie durch den Installationsvorgang. Befolgen Sie die auf dem Bildschirm angezeigten Installationsanweisungen.

Nach dem Kauf von TruTest™ Lite oder TruTest™ Advanced erhalten Sie einen Code, mit dem Sie vollen Zugriff auf die erworbenen Funktionen erhalten.

Berichtserstellung bei PV-Anlagen

Die Fluke TruTest™-Software unterstützt jetzt den Multifunktions-PV-Analysator Fluke SMFT-1000. Unabhängig davon, ob Sie die Moduleffizienz mithilfe von I-U-Kennlinien analysieren oder die Sicherheit der Anlage anhand der in IEC 62446-1 aufgeführten Verfahren prüfen möchten, ist eine ordnungsgemäße Datenverwaltung für die Erstellung leicht verständlicher Berichte für Kunden von entscheidender Bedeutung. Importieren Sie Messergebnisse direkt von Ihrem Multifunktions-PV-Analysator auf den Computer, organisieren und analysieren Sie die Daten, vergleichen Sie einzelne Anlagendaten mit früheren importierten Messungen und erstellen Sie umfassende Berichte für Kunden.



Spezifikationen

Funktion	Demo	Lite	Advanced
Datenbankstruktur (lokal eigenständig oder serverbasiert)	Lokal	Lokal	Lokal
Modul für Gerätetester (PAT)	•	•	•
Unterstützte Gerätetester	Fluke 6500, Fluke 6500-2, Beha-Amprobe GT-600, Beha-Amprobe GT-650, Beha-Amprobe GT-800, Beha-Amprobe GT-900		
Maximal hinzufügbare Kunden	1	2	Unbegrenzt
Maximal hinzufügbare Standorte pro Kunde	2	5	Unbegrenzt
Maximal hinzufügbare Arbeitsorte pro Kunde	5	50	Unbegrenzt
Maximal hinzufügbare Geräte pro Kunde	20	1000	Unbegrenzt
Modul für Installationstester (INST)	•	•	•
Unterstützte Installationstester	Fluke 1653, Fluke 1653B, Fluke 1654B, Fluke 1662, Fluke 1663, Fluke 1664 FC, Beha-Amprobe ProInstall-100, Beha-Amprobe ProInstall-200		
Maximal hinzufügbare Kunden	1	2	Unbegrenzt
Maximal hinzufügbare Standorte pro Kunde	2	5	Unbegrenzt
Maximal hinzufügbare Arbeitsorte pro Kunde	5	25	Unbegrenzt
Maximal hinzufügbare Geräte pro Kunde	50	200	Unbegrenzt
Modul für Solar-Multifunktionstester	•	•	•
Unterstützte Solar-Multifunktionstester	Fluke SMFT-1000		
Maximal hinzufügbare Kunden	1	10	Unbegrenzt
Maximal hinzufügbare Standorte pro Kunde	2	5	Unbegrenzt
Maximal hinzufügbare Modulreihen	5	50	Unbegrenzt
Maximal hinzufügbare Module (pro Reihe)	50	50	Unbegrenzt
Enthält Demo-Datenbank	•	•	•
Kunden erstellen	•	•	•
Kunden umbenennen	•	•	•
Kunden löschen	•	•	•
Knoten erstellen	•	•	•
Knoten verschieben	•	•	•
Knoten umbenennen	•	•	•
Knoten löschen	•	•	•
Kundeninformationen bearbeiten	•	•	•
Standortinformationen bearbeiten	•	•	•
Arbeitsort-Informationen bearbeiten	•	•	•
Geräteinformationen bearbeiten	•	•	•
Prüfinformationen bearbeiten	•	•	•
Verteilerschrank-Informationen bearbeiten	•	•	•
Stromkreisinformationen bearbeiten	•	•	•
Wechselrichterinformationen bearbeiten	•	•	•
Anschlusskasteninformationen bearbeiten	•	•	•
Modulreiheninformationen bearbeiten	•	•	•
Modulinformationen bearbeiten	•	•	•

Spezifikationen (Fortsetzung)

Funktion	Demo	Lite	Advanced
Prüfschritt hinzufügen		•	•
Prüfschritt löschen		•	•
Prüfschritt bearbeiten		•	•
Anmerkungen hinzufügen		•	•
Anhang (Datei) zur Anmerkung hinzufügen			•
Anmerkung bearbeiten		•	•
Anmerkung löschen		•	•
Daten aus Gerät lesen	•	•	•
Daten aus Datei lesen	•	•	•
Konfliktmanagement-Daten lesen	•	•	•
Baumstruktur der Datenzuordnung lesen	•	•	•
Daten auf das Gerät laden			•*
Suche anwenden	•	•	•
Berichte anzeigen	Mit Wasserzeichen	•	•
Protokolle anzeigen	Mit Wasserzeichen	•	•
Speichern (PDF, XML,...)/Berichte drucken		•	•
Speichern (PDF, XML,...)/Protokolle drucken		•	•
Techniker hinzufügen	Techniker (Demo)	•	•
Techniker bearbeiten		•	•
Techniker löschen		•	•
Techniker drucken		•	•
Prüfgeräte hinzufügen	Prüfgerät (Demo)	•	•
Prüfgeräte bearbeiten		•	•
Prüfgeräte löschen		•	•
Prüfgeräte drucken		•	•
Meine Unternehmensinformationen bearbeiten	Unternehmen (Demo)	•	•
Firmenlogo bearbeiten	Logo (Demo)		•
Logo für Protokoll (Zertifikat) bearbeiten	Logo (Demo)		•
Automatische Prüfabläufe, Codes anzeigen	•	•	•
Automatische Prüfabläufe, Code-Favoriten auswählen		•	•
Automatische Prüfabläufe, Code-Favoriten drucken		•	•
Automatische Prüfabläufe, alle Codes drucken		•	•
Maßgeschneiderte Codes für automatische Prüfabläufe erstellen			•
Maßgeschneiderte Codes für automatische Prüfabläufe bearbeiten			•
Maßgeschneiderte Codes für automatische Prüfabläufe kopieren			•
Maßgeschneiderte Codes für automatische Prüfabläufe löschen			•
Maßgeschneiderte Codes für automatische Prüfabläufe drucken			•
Sicherungskopie erstellen		•	•
Sicherungskopie wiederherstellen		•	•

* kompatible Anwendung erforderlich

Spezifikationen (Fortsetzung)

Funktion	Demo	Lite	Advanced
Maximale Anzahl an Nutzern	1 Demo-Nutzer	2	Unbegrenzt
Nutzer hinzufügen		•	•
Nutzer bearbeiten		•	•
Funktionen der Nutzer		•	•
Funktionen der Nutzer bearbeiten		•	•
Nutzerliste drucken		•	•
Grenzwerte bearbeiten		•	•
Verfügbare Sprachen	EN, DE, ES, FI, FR, IT, NL, PL, TR		
Unterstützte Protokolle gemäß Normen	DIN VDE 0701-0702, ÖVE/ÖNORM E 8701, SNR 462638, NEN 3140, internationale Vorlage		
Sprache ändern	•	•	•
Land ändern	•	•	•
Berichtssprache ändern			•
Ablaufdauer	60 Tage	Unbegrenzt	
Kostenlose Updates	(ab Installationsdatum)	5 Jahre (Datum ab Eingabe des Seriencodes)	
Hinweis erscheint vor Ablauf	Täglich	Alle 30 Tage nach einem 5-jährigen kostenlosen Update-Zeitraum	
Aktivierungsdatum mit Tagen bis zum Ablauf	•	•	•

Systemanforderungen

Systembaugruppe	Anforderungen
Betriebssystem	<ul style="list-style-type: none"> • Microsoft Windows 10/11, 64 Bit und 32 Bit (empfohlen) • Microsoft Windows 8/8.1, 64 Bit und 32 Bit • Microsoft Windows 7 mit Service Pack 1, 64 Bit und 32 Bit
Systemspeicher	Mindestens 4 GB RAM (64 Bit) oder 2 GB RAM (32 Bit)
Festplattenspeicher:	Mindestens 2 GB verfügbarer Festplattenspeicher
Anzeigeauflösung:	Mindestens 1366 x 768
Kommunikationsschnittstellen:	USB

Bestellinformationen

FLK-TRUATEST-LITE Software

Lizenzcode für das Softwarepaket TruTest Lite.

FLK-TRUATEST-ADV Software

Lizenzcode für das Softwarepaket TruTest mit erweiterten Funktionen.

FLK-TRUATEST-CD Software-CD

TruTest Software-CD (für den Fall, dass die Software nicht von der Website heruntergeladen werden kann), Lizenzcode separat erhältlich.

Produktpakete

Die TruTest Software ist auch als Teil der Produktpakete für Gerätetester oder Installationstester erhältlich. Weitere Informationen erhalten Sie unter www.fluke.com oder bei Ihrem Fluke Vertriebspartner.

Fluke. *Damit Ihre Welt intakt bleibt.*[®]

www.fluke.com

©2022 Fluke Corporation.
Angaben können sich ohne vorige Ankündigung ändern.
08/2022 220487-de

Änderungen an diesem Dokument sind ausschließlich mit einer schriftlichen Genehmigung der Fluke Corporation zulässig.