

**Rittal – Das System.**

Schneller – besser – überall.

# TX CableNet

Get IT. Locate IT. Patch IT.



SCHALTSCHRÄNKE

STROMVERTEILUNG

KLIMATISIERUNG

IT-INFRASTRUKTUR

SOFTWARE & SERVICE

FRIEDHELM LOH GROUP

# TX CableNet – Eine neue Ebene des Kabelmanagements

---

Der TX CableNet bietet „Einfach. Perfektion.“ Rittal vereint in diesem IT-Rack jahrelange Erfahrung und Wissen im Bereich der Netzwerkinfrastruktur in einer außergewöhnlichen Lösung. Der TX CableNet ist die zukunftssichere Lösung für alle Anwender, die „Best practice“-Funktionalität mit Qualität erwarten – einen IT-Netzwerkschrank, der allen Anforderungen gewachsen ist.

## 13 Rack-Varianten serienmäßig

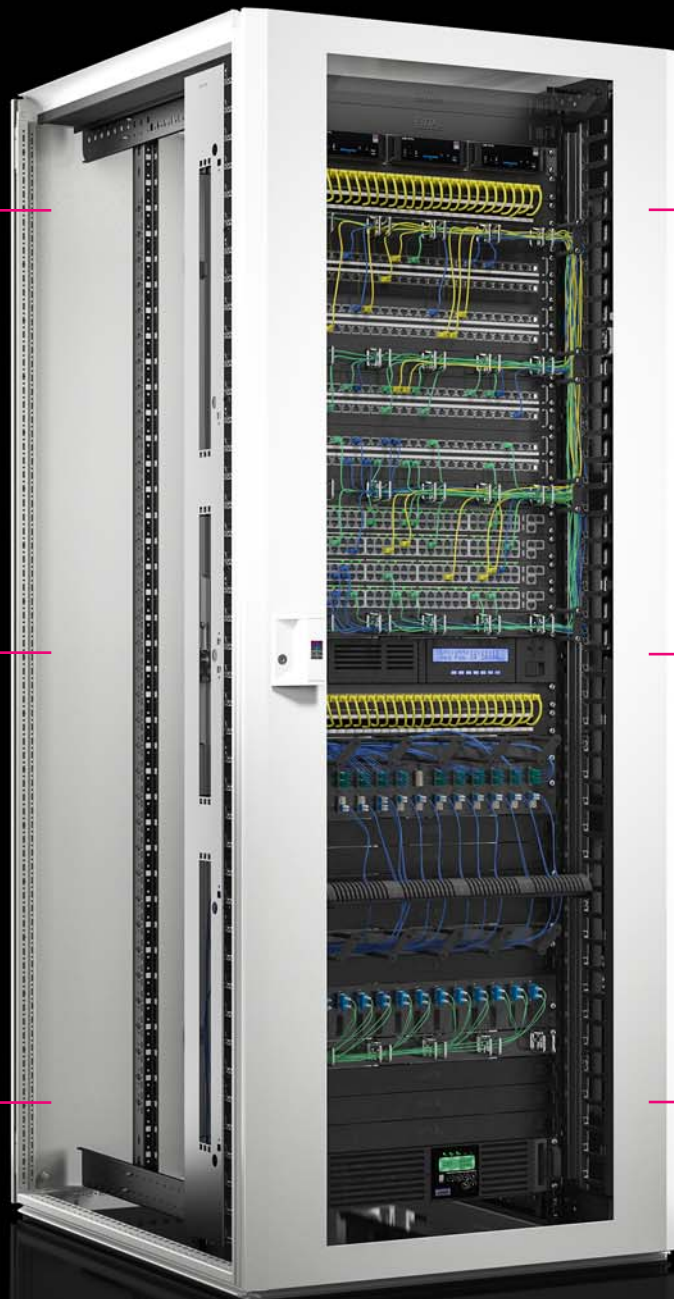
Mit jeweils standortvariabler Kabelführung

## Best practice und Sicherheit

Sicheres Einlegen der Kabel unter Einhaltung des kritischen Kabelbiegeradius

## Effizientes Rack- und Rahmenkonzept

TS- und VX-kompatibles Zubehör





- **„Wasserfall“-Konzept der Kabelführung**  
Leichte und sichere Kabelführung über das Dach – bequem einlegen statt ziehen
- **Verdeckter Ausschnitt für Lüfterblech**  
Multifunktionales Dachblech für direkte Integration oder Nachrüstung eines Lüfterblechs
- **Bequemer Zugang**  
Einfache Montage und Demontage von Seitenwänden und Türen für den schnellen Zugriff auf den inneren Gehäusebereich
- **Belüftete Türen**  
Erlauben bei vorhandener Raumklimatisierung die Installation einer Mischung aus aktiver und passiver Netzwerk-Ausstattung im IT-Rack



#### **Umfassendes Zubehörangebot für die individuelle Innenausstattung**

- Komfortgriff AX mit verschiedenen Verriegelungsoptionen
- Sockelsystem VX
- Umfangreiches Kabelmanagementzubehör
- Universelle Inneninstallation mit variabler Tiefenbefestigung
- Direkte Installation auf dem 482,6 mm (19")-Profil



#### **Systemzubehör zum Aufbau einer professionellen IT-Umgebung**

- Stromverteilungssystem (PDU) mit individuell anpassbaren Steckplätzen und Funktionalitäten je nach Anwendungsfall
- Überwachungssystem CMC III zur Überwachung physikalischer Umgebungsparameter
- Lüfterblech mit bis zu drei Lüftern für eine aktive Belüftung der IT-Komponenten

# TX CableNet – Jederzeit gut versorgt sein

---

## Healthcare

Der TX CableNet ist als klassischer IT-Netzwerkverteiler ideal.

Die neue Art der Kabeleinführung nach dem „Wasserfall“-Konzept über das Dach berücksichtigt die kritischen Biegeradien von Kupfer- und Glasfaserkabeln und ermöglicht das einfache Einführen und Abfangen selbst großer Kabelmengen. Belüftete Türen erlauben dabei als Teil des Klimatisierungskonzepts die Installation einer Mischung aus aktiver und passiver Netzwerk-Ausstattung, wie z. B. Switches zur Bündelung und Verteilung von Daten. Die belüftungsoptimierte Variante mit 78 % perforierter Oberfläche eignet sich dabei besonders für die Installation solcher aktiven Netzwerk-Komponenten sowie deren Kühlung von außen bei vorhandener Raumklimatisierung. Vorteilhaft sind aktive Komponenten, die selbständig die kalte Luft der umgebenden Klimaanlage – durch die perforierte Fronttür – ansaugen können und die erwärmte Luft nach hinten durch die ebenfalls perforierte Rücktür wieder abgeben.

Mithilfe des CMC III (Computer Multi Control) Monitoring Systems oder intelligenter, z. B. mit Sensoren erweiterbarer, Power Distribution Units (PDUs) können alle relevanten Rack-Parameter überwacht werden – ganz einfach per Webbrowser. Die Anbindung an ein Gebäude- oder IT-Managementsystem ermöglicht die Überwachung der Verteilerinfrastruktur auch in sehr großen Immobilien und Gebäuden, wie man sie u. a. im Gesundheitswesen findet – beispielsweise in Kliniken oder anderen medizinischen Versorgungseinrichtungen.





# TX CableNet – Kabelmanagement leicht gemacht

---

## **Telco**

Durch das attraktive Türdesign, das als Sichttür oder perforierte Variante erhältlich ist, fügt sich der TX CableNet optisch perfekt in moderne Büroumgebungen ein. Diese Einsatzorte, insbesondere Gebäude für Telekommunikation und Computertechnik mit hoher Installationsdichte, Großraumbüros, Flure oder kleine Büros mit geringer Versorgungsdichte, verfügen i. d. R. über Doppel- oder Hohlraumböden.

Hier bietet der TX CableNet neben dem „Wasserfall“-Konzept mit bequemer Kabelführung von oben auch die Möglichkeit, die Kabel unkompliziert von der Unterseite des Schranks einzulegen. Bei dieser Anwendung werden alle Kabel der IT-Komponenten, wie z. B. PCs, Telefone oder Drucker, zu den Patch-Feldern geführt, über einen Switch gebündelt und an einen zentralen Server weitergeleitet. Die Sichttür des TX CableNet ermöglicht dabei jederzeit einen klaren Blick in den Innenraum des Schranks und die volle Kontrolle über alle Komponenten. Diese lassen sich einfach und sicher optional über ein nachrüstbares Lüfterblech im dafür vorbereiteten Dachblech klimatisieren. Das Lüfterblech ersetzt dabei den dafür vorgesehenen verdeckten Dachausschnitt. Steigt die Zahl der aktiven Komponenten mit der Zeit und damit der Bedarf an ausreichender Klimatisierung, kann das Lüfterblech auf bis zu 3 Lüfter erweitert werden. Schutz vor unbefugtem Zugriff in das IT-Rack bietet der optional installierbare Komfortgriff AX mit einem Sicherheitsschloss.





# Netzwerkschrank TX CableNet



Kabelmanagement Seite 12/13 19°-Ausbautechnik Seite 14

## Vorteile:

- Standortvariable Kabelführung
- Je nach Ausführung sicheres Einlegen der Kabel, seitlich oder vorne und hinten unter Einhaltung des kritischen Kabelbiegeradius
- „Wasserfall“-Konzept der Kabelführung: leichte und sichere Kabelführung über das Dach – bequem einlegen statt ziehen
- Bequemer Zugang: einfache Montage und Demontage von Seitenwänden und Türen für den schnellen Zugriff auf den inneren Gehäusebereich
- Klimatisierung optional über die Integration eines Lüfterblechs möglich

- TS- und VX-kompatibles Zubehör
- Umfassendes Zubehörangebot für die individuelle Innenausstattung

## Material:

- Stahlblech

## Oberfläche:

- Schrankgerüst: tauchgrundiert
- Flachteile: pulverlackiert

## Farbe:

- RAL 7035

## Lieferumfang:

- Schrankgerüst mit Türen und Dachblech mit verdecktem Ausschnitt für Lüfterblech
  - Zwei 482,6 mm (19°)-Profil-schienen, vorne und hinten
  - Stahlblech-Sichttür vorne, 130°-Scharniere
  - Stahlblechtür hinten, geschlossen, einteilig, 130°-Scharniere
  - Verschluss vorne und hinten: Designgriff mit Sicherheitsschließung 3524 E
  - IPPC-Palette
- Beachten Sie den produktspezifischen Lieferumfang.

## Hinweis:

- Je nach Art und Ort der Aufstellung kann der Türöffnungswinkel in der konkreten Anwendung abweichen

## Approbationen:

- UL
- cUL

## mit Sichttür

Höheneinheiten HE	VE	24	24	24	42	42
<b>Breite</b> mm		600	600	800	600	600
<b>Höhe</b> mm		1200	1200	1200	2000	2000
<b>Tiefe</b> mm		600	800	800	600	800
Max. Belastbarkeit (statisch) pro Schrank N		5000	5000	5000	5000	5000
19°-Ebenenabstand vormontiert mm		345	445	445	345	445
<b>Best.-Nr.</b>	1 St.	<b>7888.276</b>	<b>7888.278</b>	<b>7888.218</b>	<b>7888.266</b>	<b>7888.268</b>
<b>Produktspezifischer Lieferumfang</b>						
Seitenwände, abschließbar, inkl. Sicherheitsschließung 3524 E	2 St.	■	■	■	■	■
Dachblech, einteilig, verschraubt mit verdecktem Ausschnitt für Lüfterblech	1 St.	■	■	■	–	–
Dachblech, herausnehmbar mit Wasserfall-Konzept zur Kabeleinführung vorne und hinten oder optional seitlich mit verdecktem Ausschnitt für Lüfterblech	1 St.	–	–	–	■	–
Dachblech, herausnehmbar mit Wasserfall-Konzept zur Kabeleinführung vorne und hinten mit verdecktem Ausschnitt für Lüfterblech	1 St.	–	–	–	–	■
<b>Zubehör</b>						
Distanzstücke, 20 mm	4 St.	2423.000	2423.000	2423.000	–	–
Anreihverbinder, außen	6 St.	8800.490	8800.490	8800.490	8800.490	8800.490
Komfortgriff AX	1 St.	2435.100	2435.100	2435.100	2435.100	2435.100
Potenzialausgleich-Set	1 St.	5302.027	5302.027	5302.027	5302.027	5302.027
CMC III Processing Unit	1 St.	7030.010	7030.010	7030.010	7030.010	7030.010



# Netzwerkschrank TX CableNet

mit Sichttür

<b>Höheneinheiten HE</b>	VE	42	42	42	47	47
<b>Breite</b> mm		800	800	800	800	800
<b>Höhe</b> mm		2000	2000	2000	2200	2200
<b>Tiefe</b> mm		800	800	1000	800	1000
Max. Belastbarkeit (statisch) pro Schrank N		5000	5000	5000	5000	5000
19"-Ebenenabstand vormontiert mm		445	445	645	445	645
<b>Best.-Nr.</b>	1 St.	<b>7888.208</b>	<b>7888.202</b>	<b>7888.200</b>	<b>7888.228</b>	<b>7888.220</b>
<b>Produktspezifischer Lieferumfang</b>						
Seitenwände, abschließbar, inkl. Sicherheitsschließung 3524 E	2 St.	■	–	■	■	■
Dachblech, verschweißt mit Wasserfall-Konzept zur Kabeleinführung seitlich mit verdecktem Ausschnitt für Lüfterblech	1 St.	■	■	■	■	■
<b>Zubehör</b>						
Anreihverbinder, außen	6 St.	8800.490	8800.490	8800.490	8800.490	8800.490
Kabelkäfig	1 St.	7888.310	7888.310	7888.310	7888.311	7888.311
Kabeltrasse	1 St.	7888.320	7888.320	7888.320	7888.322	7888.322
Bürsten-Kit	2 St.	7888.302	7888.302	7888.301	7888.302	7888.301
Komfortgriff AX	1 St.	2435.100	2435.100	2435.100	2435.100	2435.100
Potenzialausgleich-Set	1 St.	5302.027	5302.027	5302.027	5302.027	5302.027
CMC III Processing Unit	1 St.	7030.010	7030.010	7030.010	7030.010	7030.010

**Rittal – Das System.**



## CMC III Processing Unit

[www.rittal.de/cmc](http://www.rittal.de/cmc)

# Netzwerkschrank TX CableNet



Kabelmanagement Seite 12/13 19°-Ausbautechnik Seite 14

## Vorteile:

- Freie Fläche im Lochblechanteil ca. 78 %
- Standortvariable Kabelführung
- Sicheres Einlegen der Kabel seitlich unter Einhaltung des kritischen Kabelbiegeradius
- „Wasserfall“-Konzept der Kabelführung: leichte und sichere Kabelführung über das Dach – bequem einlegen statt ziehen
- Bequemer Zugang: einfache Montage und Demontage von Seitenwänden und Türen für den schnellen Zugriff auf den inneren Gehäusebereich

- Installation von aktiven und passiven Netzwerk-Komponenten möglich dank belüfteter Türen
- Klimatisierung optional über die Integration eines Lüfterblechs möglich
- TS- und VX-kompatibles Zubehör
- Umfassendes Zubehörangebot für die individuelle Innenausstattung

## Material:

- Stahlblech

## Oberfläche:

- Schrankgerüst: tauchgrundiert
- Flachteile: pulverlackiert

## Farbe:

- RAL 7035

## Lieferumfang:

- Schrankgerüst mit Türen und Dachblech mit verdecktem Ausschnitt für Lüfterblech
  - Zwei 482,6 mm (19°)-Profilschienen, vorne und hinten
  - Stahlblechtür vorne, belüftet, 130°-Scharniere
  - Stahlblechtür hinten, belüftet, einteilig, 130°-Scharniere
  - Verschluss vorne und hinten: Designgriff mit Sicherheitsschließung 3524 E
  - IPPC-Palette
- Beachten Sie den produktspezifischen Lieferumfang.

## Hinweis:

- Je nach Art und Ort der Aufstellung kann der Türöffnungswinkel in der konkreten Anwendung abweichen

## Approbationen:

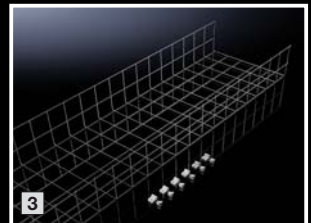
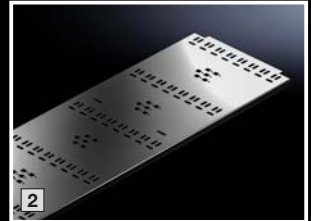
- UL
- cUL

## mit belüfteten Türen

<b>Höheneinheiten</b> HE	VE	42	42	47
<b>Breite</b> mm		800	800	800
<b>Höhe</b> mm		2000	2000	2200
<b>Tiefe</b> mm		1000	1000	1000
Max. Belastbarkeit (statisch) pro Schrank N		5000	5000	5000
19°-Ebenenabstand vormontiert mm		645	645	645
<b>Best.-Nr.</b>	1 St.	<b>7888.100</b>	<b>7888.102</b>	<b>7888.120</b>
<b>Produktspezifischer Lieferumfang</b>				
Seitenwände, abschließbar, inkl. Sicherheitsschließung 3524 E	2 St.	■	-	■
Dachblech, verschweißt mit Wasserfall-Konzept zur Kabeleinführung seitlich mit verdecktem Ausschnitt für Lüfterblech	1 St.	■	■	■
<b>Zubehör</b>				
Anreihverbinder, außen	6 St.	8800.490	8800.490	8800.490
Kabelkäfig	1 St.	7888.310	7888.310	7888.311
Kabeltrasse	1 St.	7888.320	7888.320	7888.322
Bürsten-Kit	2 St.	7888.301	7888.301	7888.301
Komfortgriff AX	1 St.	2435.200	2435.200	2435.200
Potenzialausgleich-Set	1 St.	5302.027	5302.027	5302.027
CMC III Processing Unit Compact	1 St.	7030.010	7030.010	7030.010

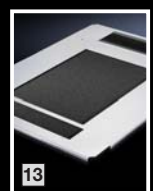
### Neuheiten

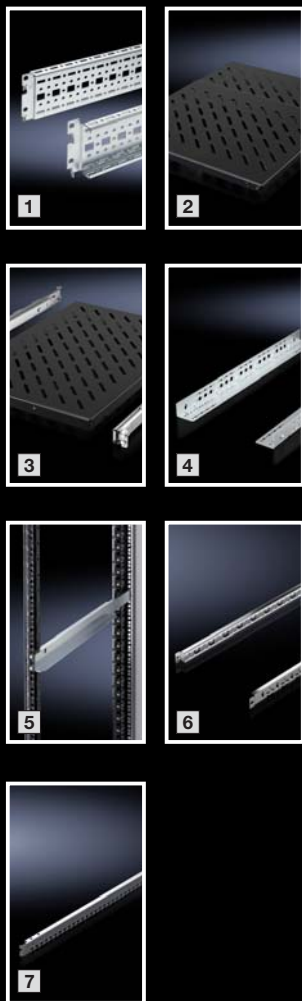
			VE	Best.-Nr.
①	<b>Bürsten-Kit</b> Zur Kabeleinführung im Dachblech. Zum einfachen Aufstecken auf die Ausschnittskante. Kunststoffträger mit Bürstenbesatz Bürstenleiste aus Kunststoff, UL 94-V0 Borsten aus Kunststoff, UL 94-HB (Borstenlänge: 80 mm)	für Schranktiefe 800 mm	2 St.	<b>7888.302</b>
		für Schranktiefe 1000 mm		<b>7888.301</b>
②	<b>Kabeltrasse</b> Zur vertikalen Kabelführung und Zugentlastung. Material: Stahlblech Oberfläche: lackiert Farbe: RAL 9005  Zusätzlich wird benötigt: System-Chassis, siehe S. 12	für Schrankbreite x Schrankhöhe: 800 x 2000 mm	1 St.	<b>7888.320</b>
		für Schrankbreite x Schrankhöhe: 800 x 2200 mm		<b>7888.322</b>
③	<b>Kabelkäfig</b> Zum organisierten Verlegen von großen Kabelmengen in einer Anreihung.  Einbaumöglichkeiten: direkte Verschraubung an den 482,6 mm (19")-Profilschienen Material: Stahlblech Oberfläche: lackiert Farbe: RAL 9005	für Schrankbreite x Schrankhöhe: 800 x 2000 mm	1 St.	<b>7888.310</b>
		für Schrankbreite x Schrankhöhe: 800 x 2200 mm		<b>7888.311</b>



### Boden

			VE	Best.-Nr.
④	<b>Sockel-Eckstück mit Sockel-Blende, vorne und hinten</b> Hochbelastbare Sockel-Eckstücke mit angeformter Selbstpositionierung zum Schaltschrank, je nach Anwendung mit oder ohne Sockel-Blenden einsetzbar. Höhe 100 mm	für Schrankbreite 600 mm	2 St.	<b>8640.002</b>
		für Schrankbreite 800 mm		<b>8640.003</b>
⑤	<b>Sockel-Blende, belüftet</b> Zur Schaltschrankbelüftung über den Sockel. Speziell in Anwendungen wie z. B. Energieverteilungen, bei denen die Schaltschrank-Bodenbleche nicht zum Einsatz kommen, kann dadurch ein hoher Luftdurchsatz im Schaltschrank erzielt werden.	für Schrankbreite/-tiefe 600 mm	2 St.	<b>8620.090</b>
		für Schrankbreite/-tiefe 800 mm		<b>8620.091</b>
⑥	<b>Sockel-Blende mit Bürstenleiste</b>	für Schrankbreite/-tiefe 600 mm	2 St.	<b>8620.092</b>
		für Schrankbreite/-tiefe 800 mm		<b>8620.093</b>
		für Schrankbreite/-tiefe 1000 mm		<b>8620.094</b>
⑦	<b>Sockel-Blende, seitlich, geschlossen</b> Zum seitlichen Abschluss einer Sockel-Einheit und zur zusätzlichen Stabilisierung oder dem Innenausbau von angereihten Sockeln.	für Schranktiefe 600 mm	2 St.	<b>8640.033</b>
		für Schranktiefe 800 mm		<b>8640.034</b>
		für Schranktiefe 1000 mm		<b>8640.035</b>
⑧	<b>Nivellierfuß</b> Um Höhendifferenzen bei Bodenunebenheiten auszugleichen. Material: Stahlblech	Befestigungsgewinde M12	4 St.	<b>4612.000</b>
⑨	<b>Transport-Kit</b> Für Schränke ohne Bodenbleche und Bodenwanne bzw. Bodenaufnahme. Belastbarkeit: Max. zulässige statische Last: 750 kg pro Schrank Lieferumfang: 4 Rollen (2 lenkbar) inkl. Befestigungsmaterial	Bodenfreiheit ca: 40 mm	4 St.	<b>7825.900</b>
⑩	<b>Bodenblech, mehrteilig, geschlossen, mit Schiebeblech</b> Zum Abdecken der kompletten Bodenöffnung.	für Schrankbreite x Schranktiefe: 800 x 800 mm	1 St.	<b>5502.530</b>
		für Schrankbreite x Schranktiefe: 800 x 1000 mm		<b>5502.550</b>
⑪	<b>Bodenblech-Modul</b> Zum Verschließen des Bodens. Module entsprechend der Anwendung wählen. Modulblech-Tiefe 237,5 mm	belüftet, für Schrankbreite: 600 mm	1 St.	<b>7825.360</b>
		belüftet, für Schrankbreite: 800 mm		<b>7825.380</b>
		mit Bürstenleiste, für Schrankbreite: 600 mm		<b>7825.361</b>
		mit Bürstenleiste, für Schrankbreite: 800 mm		<b>7825.381</b>
⑫	<b>Bodenaufnahme</b> Zur Aufnahme von Bodenblechen. Farbe: RAL 7035	für Schranktiefe 600 mm	2 St.	<b>5501.300</b>
		für Schranktiefe 800 mm		<b>5501.310</b>
		für Schranktiefe 1000 mm		<b>5501.320</b>
⑬	<b>Bodenblech, einteilig, belüftet</b> Zur Abdeckung der kompletten Bodenöffnung.	für Breite x Tiefe: 800 x 800 mm	1 St.	<b>5502.330</b>
		für Breite x Tiefe: 800 x 1000 mm		<b>5502.350</b>





### Kabelführung

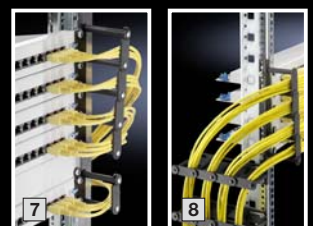
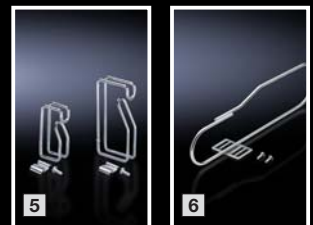
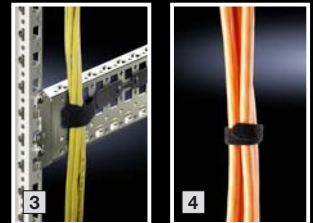
			VE	Best.-Nr.	
①	<b>System-Chassis</b> Für universellen Gerüstaufbau oder Teilmontage.	für die äußere Montageebene	für Schrankbreite/-tiefe 800 mm	4 St.	<b>8612.180</b>
			für Schrankbreite/-tiefe 1000 mm		<b>8612.100</b>
		für die innere Montageebene	für Schrankbreite/-tiefe 800 mm	4 St.	<b>8612.080</b>
			für Schrankbreite/-tiefe 1000 mm		<b>8612.000</b>
②	<b>Geräteboden, Festeinbau</b> Zum Festeinbau zwischen zwei 19"-Befestigungsebenen. Farbe: RAL 9005 Belastbarkeit: 50 kg		Ebenenabstand min./max. 400 – 600 mm	1 St.	<b>5501.655</b>
			Ebenenabstand min./max. 600 – 900 mm		<b>5501.665</b>
③	<b>Geräteboden, ausziehbar</b> Zur Montage zwischen zwei 19"-Befestigungsebenen. Farbe: RAL 9005 Belastbarkeit: 50 kg		Ebenenabstand min./max. 400 – 600 mm	1 St.	<b>5501.675</b>
			Ebenenabstand min./max. 600 – 900 mm		<b>5501.685</b>
④	<b>Gleitschiene, Festeinbau</b> Zur Montage zwischen einer vorderen und einer hinteren Befestigungsebene.		Ebenenabstand 345 mm	2 St.	<b>5501.410</b>
			Ebenenabstand 445 mm		<b>5501.420</b>
			Ebenenabstand 645 mm		<b>5501.440</b>
⑤	<b>Gleitschiene, tiefenvariabel</b> Zur Montage an der vorderen Befestigungsebene.		Ebenenabstand 400 – 600 mm	2 St.	<b>5501.460</b>
			Ebenenabstand 600 – 825 mm		<b>5302.035</b>
⑥	<b>Kombischiene</b> Kombination aus C-Profilschiene zur Kabelabfangung mit Kabelschellen und einer Kabelführungsschiene mit Hammerköpfen zur Kabelführung. Die Kabel können wahlweise mit Kabelschellen, Kabelbindern oder Klettverschlüssen an der Kombischiene befestigt und zugentlastet werden.		1 HE, für 482,6 mm (19"-Ebene)	4 St.	<b>5302.026</b>
⑦	<b>Kombischiene</b> Zur Kabelführung und Zugentlastung der geführten Kabel am Rahmengerüst.		für Schrankbreite/-tiefe 600 mm	4 St.	<b>5302.020</b>
			für Schrankbreite/-tiefe 800 mm		<b>5302.021</b>
			für Schrankbreite/-tiefe 1000 mm		<b>5302.022</b>

### Kabelführung

			VE	Best.-Nr.
①	<b>Kabelschellen für Kabeldurchmesser</b> Zur Befestigung der Kabel an der C-Profilschiene.	6 – 14 mm	25 St.	7077.000
		12 – 18 mm		7078.000
		18 – 22 mm		7097.000
		22 – 26 mm		7097.220
		26 – 30 mm		7097.260
		30 – 34 mm		7097.300
		34 – 38 mm		7097.340
		38 – 42 mm		7098.000
		42 – 56 mm		7097.100
	56 – 64 mm		7099.000	
②	<b>Kabelbinder</b> Zum Fixieren von Kabeln am Schrankprofil oder Montagesystemteilen.	150 mm	100 St.	2597.000
③	<b>Klettverschluss</b> Zum Befestigen von Kabelsträngen. Einzelne Kabel können hinzugefügt oder entfernt werden. Ideal für empfindliche Datenkabel (LWL/Cu).	20 x 130 mm	10 St.	7072.220
		20 x 200 mm		7072.230
		20 x 300 mm		7072.240
④	<b>Klettband</b> Für geordnete Kabelführung, schont Kabelmäntel, ist leicht wieder zu öffnen und wiederverwendbar, individuell ablängbar.	16 x 5000 mm	1 St.	2203.400
⑤	<b>Kabelführungsbügel</b> Für eine flexible und systemgerechte Kabelführung seitlich an 482,6 mm (19'')-Profilschienen.	125 x 85 mm	10 St.	7111.900
		125 x 65 mm		7111.000
		85 x 43 mm		7112.000
⑥	<b>Rangierbügel</b> Zur Aufnahme von großen Kabelmengen, zur seitlichen Befestigung an 482,6 mm (19'')-Profilen und Montagerahmen in 800 mm breiten Netzwerkschränken.	330 x 90/70 mm	4 St.	7220.600
⑦	<b>Kabelsprossen, 19''-Befestigung</b> Zur strukturierten Führung ganzer Kabelstränge. Horizontale Kabelführung innerhalb einer Verteilerebene.	4 HE	4 St.	7111.224
		1 HE	10 St.	7111.214
⑧	<b>Kabelsprossen für universellen Einsatz</b> Zur strukturierten Führung ganzer Kabelstränge. Vertikale und horizontale Kabelführung innerhalb des Gehäuses oder einer Verteilerebene.	4 HE	4 St.	7111.222
		1 HE	10 St.	7111.212
⑨	<b>Kabelkanal</b> Zur verdeckten Kabelführung. Jederzeit bequemer Zugriff auf die Verkabelung über die schamlierten Kanaldeckel, wahlweise abnehmbar. Farbe: RAL 9005	für Schrankbreite/-höhe 800 x 2000 mm	1 St.	5302.052
		für Schrankbreite/-höhe 800 x 2200 mm		5302.053
⑩	<b>Kabelfinger</b> für HE bezogene Kabelführung. Farbe: RAL 9005	6 HE	14 St.	5502.115

### 19''-Befestigungsmaterial

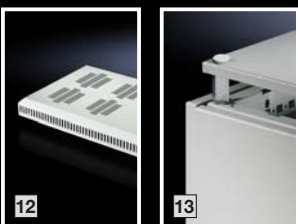
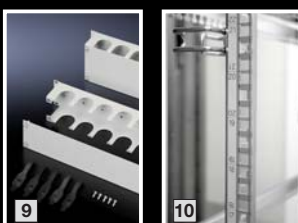
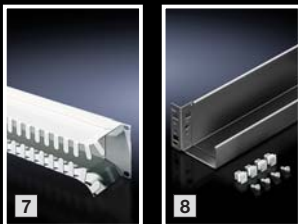
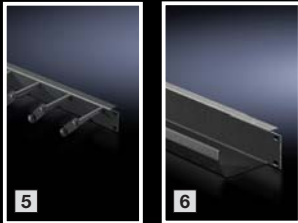
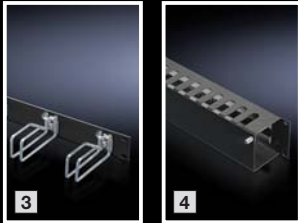
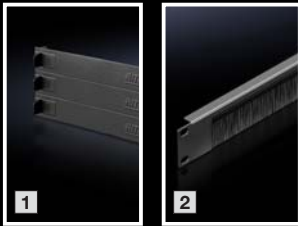
			VE	Best.-Nr.
⑪	<b>Käfigmutter, 0,8 – 2,5 mm mit Kontaktierung</b> Zur Befestigung von Elektronik-Einschüben, 482,6 mm (19'')-Einbauten und Blindplatten an den Befestigungsprofilen, 482,6 mm (19'').	M5 x 16 mm	50 St.	2094.500
		M6 x 16 mm		2094.200
⑫	<b>19''-Fastener, 1 HE, mit Kontaktierung</b> Zur einfachen Verschraubung von Ausbauelementen innerhalb der 482,6 mm (19'')-Befestigungsebene.	M5	24 St.	2090.000
⑬	<b>Befestigungsschrauben</b> Für Elektronik-Einschübe, 482,6 mm (19'')-Einbauten und Blindplatten.	Innensechsrund 25 M5 x 16 mm	50 St.	7094.130
		Innensechsrund 30 M6 x 16 mm		7094.140



# Zubehör

## TX CableNet

### 19"-Ausbautechnik



			VE	Best.-Nr.
①	<b>Blindpanel Toolless fixing, RAL 9005</b> Zum Verschließen freier Bereiche innerhalb der 482,6 mm (19")-Montageebene.	3 HE (3 x 1 HE)	3 St.	<b>7151.305</b>
②	<b>Kabeldurchführungs-Panel mit Bürstenleiste, RAL 9005</b> Zur bequemen, einfachen Kabelführung zwischen zwei Bereichen, die durch eine zöllige Montageebene voneinander getrennt sind, z. B. zwischen dem frontseitigen und dem rückseitigen Bereich der 19"-Montageebene.	1 HE	1 St.	<b>5302.202</b>
③	<b>Rangierpanel mit Stahlbügel, RAL 9005</b> Zum horizontalen Rangieren der Patch-Kabel mit 5 Kabelführungsbügeln.	1 HE, Bügel 43 x 55 mm	1 St.	<b>5502.205</b>
		1 HE, Bügel 43 x 105 mm		<b>7257.005</b>
		2 HE, Bügel 85 x 125 mm		<b>7257.105</b>
④	<b>Rangierpanel mit Frontklappe, RAL 9005</b> Vielfältige Möglichkeiten der Kabeleinführung: von oben durch Ausschnitte zum optimalen Einführen von Patch-Kabeln, von vorne durch direkten Zugang über eine Klappe mit Schnellverschlüssen oder von hinten durch Einführung über Ausschnitt mit Bürstenleisten.	2 HE	1 St.	<b>5502.235</b>
⑤	<b>Rangierpanel mit Kabelsprossen, RAL 9005</b> Zum horizontalen Rangieren der Patch-Kabel mit 5 Kabelsprossen. Das Öffnen der Einzelsprossen ermöglicht die bequeme Modifikation und Erweiterung der Verkabelung.	1 HE	1 St.	<b>5502.225</b>
⑥	<b>Kabelführungsrinnen-Panel, RAL 9005</b> Zum Auffangen der Rangierkabel.	1 HE	1 St.	<b>5502.245</b>
⑦	<b>Panel zur Kabelführung, RAL 7035</b> Zur Aufnahme von LWL- und Kupferleitungen. Vom Patch-Panel abgehende Fasern werden durch die Durchlässe in die Wanne gelegt und können seitlich verteilt werden. Abgerundete Öffnungen schützen den Kabelmantel.	2 HE	1 St.	<b>7269.135</b>
⑧	<b>Kabelwanne, tiefenvariabel</b> Zur geschützten Kabelführung zwischen front- und rückseitigem Montagebereich.	Befestigungsmaß 350 – 550 mm	1 St.	<b>5302.043</b>
⑨	<b>Kabelrangierkanal, horizontal, RAL 7035</b> Zur verdeckten, einfachen Kabelführung, auch großer Kabelmengen, zu den Einbauelementen innerhalb der 19"-Montageebene.	2 HE	1 St.	<b>7158.100</b>
⑩	<b>Maßklebestreifen</b> Zur eindeutigen Kennzeichnung der einzelnen Höheneinheiten. Zum Nachrüsten an bestehenden 482,6 mm (19")-Profilen. Einfach seitlich neben der Systembohrung aufkleben.	1 – 56 HE	1 St.	<b>7950.100</b>
⑪	<b>IT-Systemleuchte LED, 600 lm</b> Zur optimalen Ausleuchtung im IT-Rack. Sofort einsatzbereit durch steckerfertige Anschlusskabel. Schutzisoliert, mit interner Sicherung (T 2A) zum Betrieb mit Eurostecker (nach CEE 7/16) sowie Kaltgerätestecker.	Länge: 337 mm Lichtfarbe: 4000 K (Neutralweiß)	1 St.	<b>7859.000</b>

### Dach

			VE	Best.-Nr.
⑫	<b>Lüfterblech</b> Zur aktiven Belüftung. Inkl. 2 Lüftern, optional lässt sich die Einheit auf max. 3 Lüfter erweitern.		1 St.	<b>5502.010</b>
⑬	<b>Distanzstücke</b> Zur Anhebung des Dachblechs für 1200 mm hohe Schränke.	Höhe: 20 mm, Gewinde M12	4 St.	<b>2423.000</b>

### Power Distribution Unit

Robuste, kompakte Basis-Stromverteilung für das IT-Umfeld.

Weitere Ausführungen mit umfangreichen Mess- und Managementfunktionen finden Sie unter [www.rittal.de/pdu](http://www.rittal.de/pdu)

#### Vorteile:

- Durch die kompakte PDU kann jedes IT-Rack einfach mit einer professionellen Stromverteilung ausgerüstet werden
- Beim TX CableNet Rack ist die Montage werkzeuglos
- Kompakte Bauform
- Einfach zu montieren, auch im Zero-U-Space

Power			Steckplätze/-typ			Abmessungen	PDU Montagefall im Rack/ min. Schrankhöhe mm		Best.-Nr.
Anzahl Phasen	Phasenstrom A	Leistung kW	Eingang	Ausgänge BS1363	Ausgänge IEC C19	PDU Länge mm	TX CableNet Schrankrahmen	TX CableNet 19"-Profil-schienen	
<b>PDU, Ausführung basic</b>									
1~	16	3,7	IEC C 20	8	-	450	800	800	<b>7979.102</b>
1~	32	7,4	CEE	4	2	450 (19"/1 HE)	800	800	<b>7979.104</b>
1~	16	3,7	CEE	12	1	695	1200	1200	<b>7979.110</b>
1~	32	7,4	CEE	16	2	845	1200	1200	<b>7979.112</b>
1~	32	7,4	CEE	12	4	845	1200	1200	<b>7979.113</b>
1~	16	3,7	CEE	24	4	1095	1200	1800	<b>7979.115</b>
1~	32	7,4	CEE	24	4	1295	1800	1800	<b>7979.116</b>
<b>PDU UK, Ausführung basic</b>									
1~	13	3,0	BS1363	6	-	450	800	800	<b>7979.801</b>
1~	13	3,0	BS1363	8	-	695	800	800	<b>7979.811</b>
1~	13	3,0	BS1363	12	-	845	1200	1200	<b>7979.812</b>
1~	13	3,0	BS1363	16	-	1095	1200	1800	<b>7979.813</b>
1~	16	3,7	CEE	16	4	1295	1800	1800	<b>7979.814</b>
1~	32	7,4	CEE	16	4	1495	1800	1800	<b>7979.815</b>

### Steckdosenleisten

#### im Aluminiumkanal

Die Steckdosenleisten sind in verschiedenen Längenvarianten mit unterschiedlichen Funktionselementen lieferbar.

#### Material:

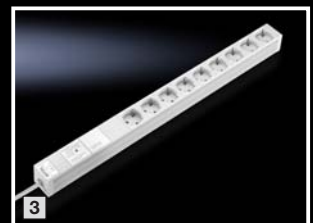
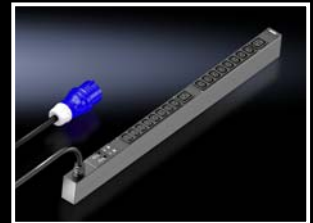
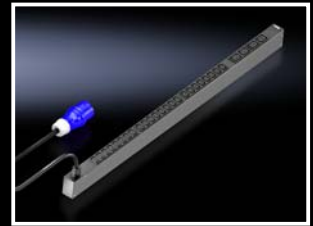
- Aluminium-Profil: Natur eloxiert
- Steckdoseneinsätze: Polycarbonat

#### Lieferumfang:

- Steckdosenleiste
- 2 Befestigungswinkel
- Inkl. Befestigungsmaterial

Ausführung	Nennstrom A	Anschluss	Anzahl Steckdosen	Befestigung			Länge mm	Befestigungsmaß mm <sup>1)</sup>	VE	Best.-Nr.
				Rahmen	Wandverteiler, quer	482,6 mm (19")-Ebene				
<b>Stecker-Typ F (CEE 7/4) Schuko</b>										
1 Ohne Wippschalter	16	Kabel	3	■	-	-	262,6	232,5	1 St.	<b>7240.110</b>
			7	■	■	■	482,6	452,5		<b>7240.210</b>
2 Mit Wippschalter	16	Kabel	12	■	-	-	658,6	628,5	1 St.	<b>7240.310</b>
			3	■	-	-	306,6	482,6		<b>7240.120</b>
3 Überspannungsschutz, Typ 3 und Entstörfilter	16	Kabel	7	■	■	■	482,6	452,5	1 St.	<b>7240.220</b>
			5	■	■	■	482,6	452,5		<b>7240.230</b>
4 Leitungsschutzschalter, Typ B, 16 A, 2-polig	16	Kabel	9	■	-	-	658,6	628,5	1 St.	<b>7240.330</b>
			5	■	■	■	482,6	452,5		<b>7240.240</b>
USV-Leiste, Anschlussleitung mit 10 A-Kaltgerätestecker Form E, mit G-Sicherung 10 A	10	C14	7	■	■	■	482,6	452,5	1 St.	<b>7240.260</b>
FI-Schalter, 0,03 A, 2-polig, Typ A	16	Kabel	5	■	■	■	482,6	452,5	1 St.	<b>7240.280</b>
<b>Steckertyp C13</b>										
Für Kaltgerätestecker	16	Kabel	12	■	■	■	482,6	452,5	1 St.	<b>7240.200</b>
Für Kaltgerätestecker mit Kaltgeräteeingang	10	C14	9	■	■	■	482,6	452,5	1 St.	<b>7240.201</b>

<sup>1)</sup> Befestigungsabstand variabel in einer Spanne von 25 mm, angegeben ist das Maß Lochmitte - Lochmitte der Befestigungswinkel



# Rittal – Das System.

Schneller – besser – überall.

- Schaltschränke
- Stromverteilung
- Klimatisierung
- IT-Infrastruktur
- Software & Service

Hier finden Sie die Kontaktdaten  
zu allen Rittal Gesellschaften weltweit.



[www.rittal.com/contact](http://www.rittal.com/contact)

XWWW00223DE2109

ENCLOSURES

POWER DISTRIBUTION

CLIMATE CONTROL

IT INFRASTRUCTURE

SOFTWARE & SERVICES



FRIEDHELM LOH GROUP