

FLAKE



Einzigartige Form,
klare Kontur

RIDI

Licht. Trapez. FLAKE.

Charakteristisch für die zierliche Büroleuchte ist der Leuchtenkörper, der sich nach oben verjüngt. Die leichte Trapezform des reduzierten Gehäuses erzeugt einen feinen Abstand zur rechtwinkligen Prismenwanne. Die erhellten, satinierten Seitenteile unterstreichen den wertigen Charakter der Leuchte.



Die Komponenten aus dem APCON®-Portfolio ergänzen die formschöne FLAKE zum energie-sparenden, zeitgemäßen Lichtwerkzeug.

APCON®

Ausführung: LED-Pendelleuchte für Einzel- oder Bandmontage, direkt indirekt strahlend. Stabiles Leuchtengehäuse aus Stahlblech, pulverbeschichtet seidenmatt feinstrukturiert, weiß (ähnl. RAL9016).

Leuchtenstirnteile aus Aluminiumdruckguss, pulverbeschichtet seidenmatt feinstrukturiert (siehe Zubehör, separat zu bestellen).

LED-Module als Flächenplatine ausgebildet, hohe LED-Dichte für maximierte Effizienz und optimierte Homogenität. LED-Treiber in Leuchtengehäuse eingebaut. Schutzart IP20, Schutzklasse I.

Montage: Die Leuchten sind für die Pendelmontage mit Seilpendel, Länge 1,5 m ZSPT2Z 190 (siehe Zubehör) geeignet. Netzzuleitung, Länge 1,5 m, mit transparentem Mantel (separat zu bestellen). Für die Herstellung von Lichtbändern sind gerade Verbindungsstücke, optional mit Sensor, lieferbar (siehe Zubehör).

Elektrische Ausführungen:

- dim. Konv. DALI: Elektronischer DALI-Konverter für LED, 220-240 Volt, 0/50-60 Hz. Geeignet für Gleichspannungsbetrieb und den Einsatz in Zentralbatterieanlagen, 220-240 VDC.
- el. Konv.: Elektronischer Konverter für LED, 220-240 Volt, 0/50-60 Hz. Geeignet für Gleichspannungsbetrieb und den Einsatz in Zentralbatterieanlagen, 220-240 VDC.

Konturierte Wanne DPO aus coextrudiertem Polycarbonat (UV-stabilisiert) mit satinierten Seitenteilen und ultraschallverschweißten Stirnteilen. Diamantprismenstruktur zur Entblendung für bildschirmgerechte Arbeitsplatzbeleuchtung (UGR<19), Prismen geprägt, außenliegend. Innen zusätzlicher opaler Diffusor aus UV-beständigem PMMA.

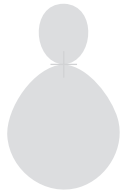
Farbwiedergabeindex Ra \geq 80, Farbtemperatur 3000 Kelvin (830), Farbtemperatur 4000 Kelvin (840), Tunable White 2700-6500 Kelvin (TW), andere Farbtemperaturen auf Anfrage möglich.



nach DIN EN 60598/VDE 0711



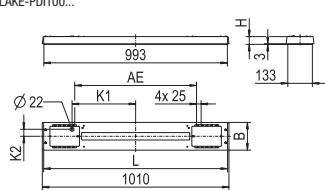
Lichtverteilung



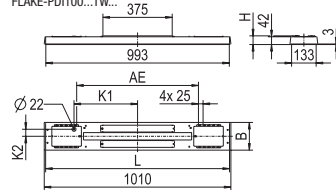
FLAKE Pendelleuchte

Type	Bestückung	Leuchtenlichtstrom [lm]	Leuchtenleistung [W]	Leuchteneffizienz [lm/W]	Lichtfarbe	Maße [mm]						[kg]	el. Konv. xx=ND Art-Nr.	dim. Konv. DALI xx=DA Art-Nr.	
						L	B	H	AE min	AE max	K1				K2
Lichtfarbe 830															
FLAKE-PDI100xxFWS830DP00400	1xLED-M 28 W	3800	32	118	830	995	150	42	660	860	344	38	4,2	0627724AH	0637724AH
FLAKE-PDI150xxFWS830DP00600	1xLED-M 45 W	6020	50	120	830	1485	150	42	1150	1350	589	38	5,6	0627727AH	0637727AH
Lichtfarbe 840															
FLAKE-PDI100xxFWS840DP00400	1xLED-M 28 W	3980	32	124	840	995	150	42	660	860	344	38	4,2	0627725AH	0637725AH
FLAKE-PDI150xxFWS840DP00650	1xLED-M 45 W	6330	50	126	840	1485	150	42	1150	1350	589	38	5,6	0627728AH	0637728AH
Tunable White															
FLAKE-PDI100DAFWS8TWDPO0400	1xLED-M 28 W	3800	34	111	827-865	995	150	47	660	860	344	38	4,3		0637726AH
FLAKE-PDI150DAFWS8TWDPO0650	1xLED-M 45 W	6020	54	111	827-865	1485	150	47	1150	1350	589	38	5,7		0637729AH

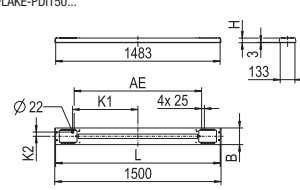
FLAKE-PDI100...



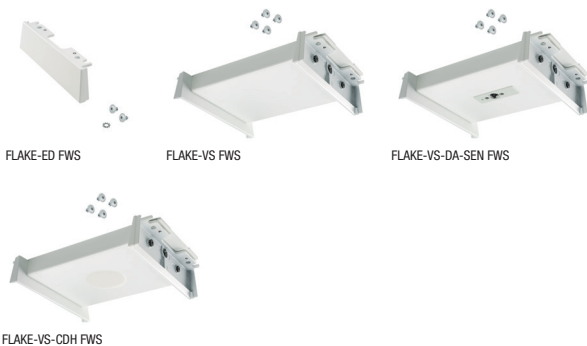
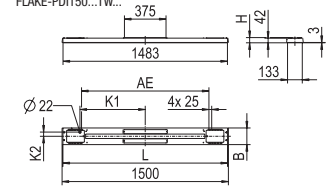
FLAKE-PDI100...TW...



FLAKE-PDI150...



FLAKE-PDI150...TW...



Zubehör

Type	Beschreibung	Art-Nr.
FLAKE-ED FWS	Endstirnteil FLAKE, Aluminiumdruckguss, weiß, 1 Stk.	0209263AH
FLAKE-VS FWS	Leuchtenverb. FLAKE, 150mm, weiß, 1 Stk.	0209258AH
FLAKE-VS-CDH FWS	Leuchtenverb. FLAKE mit APCON CDH-Modul, 150mm, weiß, 1 Stk.	0209260AH
FLAKE-VS-DA-SEN FWS	Leuchtenverb. FLAKE mit APCON-Sensor, 150mm, weiß, 1 Stk.	0209259AH
ZAL 3x0,75/1,5M-T	Anschlussleitung transparent, 3x0,75mm ² , 1,5Meter	0203579
ZAL 5x0,75/1,5M-T	Anschlussleitung transparent, 5x0,75mm ² , 1,5Meter	0203580
ZIDV-FLAKE 100/3/1,5	Durchverdrahtung innen, 3x1,5qmm f. FLAKE-PDI100 + FLAKE-VS	0209266
ZIDV-FLAKE 100/5/1,5	Durchverdrahtung innen, 5x1,5qmm f. FLAKE-PDI100 + FLAKE-VS	0209267
ZIDV-FLAKE 150/3/1,5	Durchverdrahtung innen, 3x1,5qmm f. FLAKE-PDI150 + FLAKE-VS	0209264
ZIDV-FLAKE 150/5/1,5	Durchverdrahtung innen, 5x1,5qmm f. FLAKE-PDI150 + FLAKE-VS	0209265
ZSPT22 190	Seilpendel Trapez, Deckenbef., Zyl., 1,5m, 1Stk	0203587
ZSPT22E 190	Seilpendel Trapez, Baldachin eckig, 1,5m, 1Stk	0207976

LEDs befinden sich in einer kontinuierlichen Weiterentwicklung. Die angegebenen Werte zur Effizienz spiegeln den Stand der Technik zum Zeitpunkt der Drucklegung wider. Stets aktualisierte Werte können auf unserer Website abgerufen werden.



Bringen Sie Kontur in Ihre Büroplanung!
Die einzigartige Formensprache der FLAKE Serie begeistert sowohl durch das trapezförmige, feinstrukturierte Gehäuse als auch durch den Lichtraum, der dank Coextrusion und geprägten Prismen perfekt geformt ist.

Die klassische direkt-indirekt strahlende Pendelleuchte kann dabei im Projekt mit der Wand- und Deckenanbauleuchte ergänzt werden.



Ausführung: LED-Anbauleuchte für Decken- und Wandmontage, direkt strahlend. Stabiles Leuchtengehäuse aus Stahlblech, pulverbeschichtet seidenmatt feinstrukturiert, weiß (ähnl. RAL9016). Stirnteile aus Aluminiumdruckguss, pulverbeschichtet seidenmatt feinstrukturiert. LED-Module als Flächenplatine ausgebildet, hohe LED-Dichte für maximierte Effizienz und optimierte Homogenität. LED-Treiber in Leuchtengehäuse eingebaut. Schutzart IP20, Schutzklasse I.

Konturierte Wanne DPO aus coextrudiertem Polycarbonat (UV-stabilisiert) mit satinierten Seitenteilen und ultraschallverschweißten Stirnteilen. Diamantprismenstruktur, Prismen geprägt, außenliegend. Innen zusätzlicher opaler Diffusor aus UV-beständigem PMMA.

Montage: Anbaumontage mit beiliegendem Zubehör.

Elektrische Ausführungen:

- dim. Konv. DALI: Elektronischer DALI-Konverter für LED, 220-240 Volt, 0/50-60 Hz. Geeignet für Gleichspannungsbetrieb und den Einsatz in Zentralbatterieanlagen, 220-240 VDC.
- el. Konv.: Elektronischer Konverter für LED, 220-240 Volt, 0/50-60 Hz. Geeignet für Gleichspannungsbetrieb und den Einsatz in Zentralbatterieanlagen, 220-240 VDC

Farbwiedergabeindex Ra \geq 80, Farbtemperatur 3000 Kelvin (830), Farbtemperatur 4000 Kelvin (840), andere Farbtemperaturen auf Anfrage möglich.

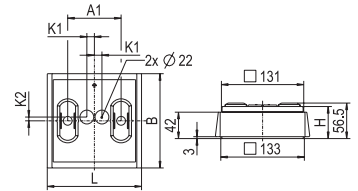


nach DIN EN 60598/VDE 0711





Lichtverteilung



FLAKE Anbauleuchte

Type	Bestückung	Leuchtenlichtstrom [lm]	Leuchtenleistung [W]	Leuchteneffizienz [lm/W]	Lichtfarbe	Maße [mm]						el. Konv. xx=ND Art-Nr.	dim. Konv. DALI xx=DA Art-Nr.	
						L	B	H	A1	K1	K2			[kg]
Lichtfarbe 830														
FLAKE-AQ015xxFWS830DP00150	1xLED-M 13 W	1440	15	96	830	150	150	51	85	12	6	0,7	0627722AH	0637722AH
Lichtfarbe 840														
FLAKE-AQ015xxFWS840DP00175	1xLED-M 13 W	1510	15	100	840	150	150	51	85	12	6	0,7	0627723AH	0637723AH



RIDI Leuchten GmbH
Hauptstraße 31-33 · 72417 Jungingen
Tel. +49 7477 872-0 · Fax +49 7477 872-48
info@ridi.de · www.ridi.de · www.ridi-group.com